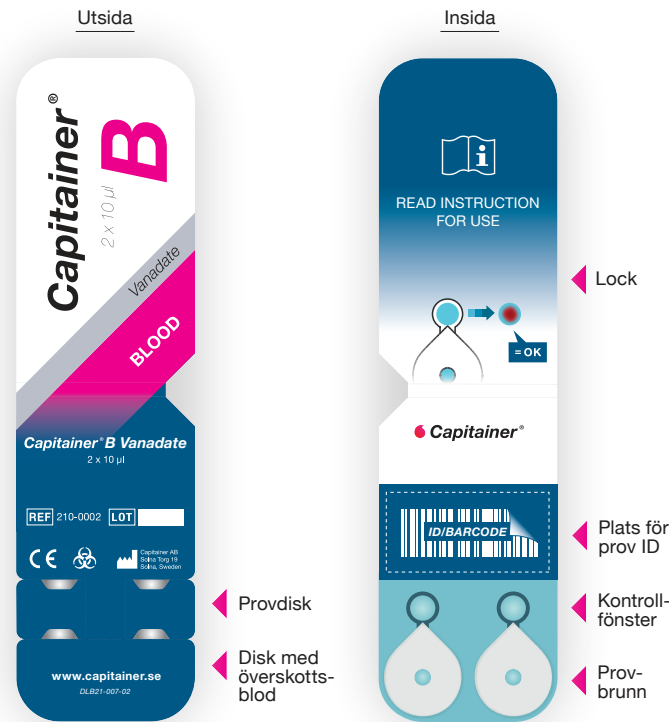


B

Capitainer® B Vanadate

BRUKSANVISNING

Gäller för artikelnummer:
210-0002 en enhet, 210-0052 50 enheter
www.capitainer.se



Produktspecifikationer

Provolym:

10µl per provbrunn.

Material:

PET film, PVA film, Papper, Ahlstrom 222 belagt med Natrium metavanadat (NaVO₃) och 270 DBS papper, Patentblått VF.

Reproducerbarhet:

Bättre än 0,5µl som en standardavvikelse, (CV< 5%).

Outliers:

Sannolikhet för över- eller underfyllning (avvikelse>3 SD) <0,1%. Risk för inget prov: <5%.

Användning:

Temperatur: 15°C till 35°C. Relativ luftfuktighet: 15% till 90%. Hematokrit: 25% till 55%.

Förvaring:

Temperatur: 15°C till 28°C. Relativ luftfuktighet: 10% till 99%.

Under kortare tid, t.ex. under transport. Temperatur: -20°C till +60°C. Undvik direkt solljus och väta.

Förvaring av provet:

Riktlinjerna för provlagring är analytberoende.

Många analyter är stabila i användningsklimat i minst en månads tid.

Start ▶ Läs genom hela instruktionen innan användning!

Avsedd användning:

Capitainer® B Vanadate provtagningskort används för att samla in och spara ett kapillärt blodprov av en bestämd volym som en torkad blodfläck.

Introduktion:

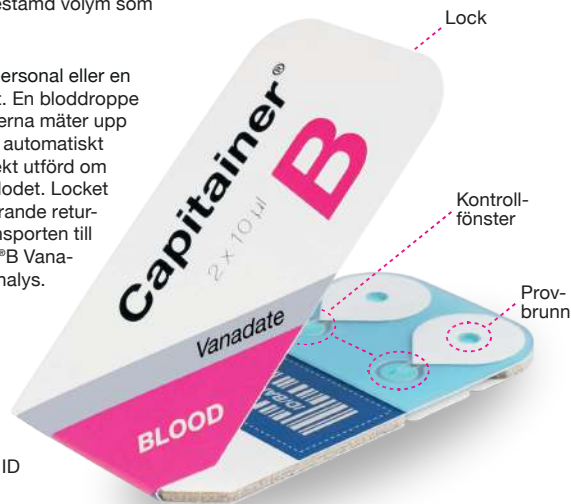
Den avsedda användaren är en sjukvårdspersonal eller en lekman. Provet tas genom ett stick i fingret. En bloddroppe tillförs varje provbrunn på kortet och kanalerna mäter upp volymen 10µl. När kanalerna fyllts töms de automatiskt på en pappersdisk. Provtagningen är korrekt utförd om disken i kontrollfönstret blir rödfärgad av blodet. Locket stängs och kortet läggs därefter i det tillhörande returfordralet. Provet kan sedan torka under transporten till laboriet där det analyseras. Capitainer® B Vanadate rekommenderas då PEth ingår som analys.

Tillhandahålls av Capitainer:

(a) Capitainer® B Vanadate provtagningskort, (f) Capitainer® Returfodral*

Rekommenderade material, tillhandahålls ej av Capitainer:

(b) desinfektions svabb, (c) engångslansett**, (d) kompress, (e) plåster, (g) prov ID



*Köps separat.

**Använd en kontaktaktiverad lansett, helst med brett (1,5mm) och djupt (2mm) skär, för att få tillräckligt med blod, utan att behöva pressa.

Symbol	Förklaring
	Läs den medföljande bruksanvisningen före användning.
	Var uppmärksam: Läs om varningar och försiktighetsanvisningar i bruksanvisningen.
	Juridisk tillverkare.
	Märkningen visar att produkten uppfyller kraven i IVD Förordning (EU) 2017/746.
	Denna produkt är avsedd för in-vitrodiagnostik.
	LOT / Sats-nummer.
	Artikelnummer.
	Utgångsdatum (ÅR-MÅN-DAG).
	Indikerar lämpligt temperaturintervall för förvaring. Grader Celsius.
	Använd ej om förpackningen är skadad.
	Indikerar att det finns risk för biologisk kontaminering.
	Använd kortet inom 30 minuter från det att förpackningen öppnats.
	Böj eller vrid ej kortet.
	Antal artiklar.
	Provtagning av blod.
	Plats för prov ID.
	Kvantitativt blodprovskort 2 x 10µl.
	Endast receptbelagda.

Varningar och försiktighet ⚠

- Notera att endast en (1) bloddroppe kan appliceras per provbrunn. Fler droppar medför risk för felaktigt prov.
- Använd kortet inom 30 minuter från det att förpackningen öppnats.
- Rör ej provbrunnarna före provtagning.
- Kontrollera att utgångsdatumet inte har passerats.
- Böj eller vrid inte kortet.
- Använd väl rengjorda händer för att hantera kortet när det är taget ur förpackningen.
- Använd enbart det bifogade returfordralet för förvaring och retur efter provtagningen.
- Produkten är enbart validerad för användning med nytaget blod.
- Kortet är endast avsett för inomhusbruk.
- Använd ej vid temperatur eller luftfuktighet utanför specificerat område.
- Iakttag allmänna försiktighetsåtgärder för blodprovstagning och hantering av potentiellt smittat blod.
- Allt använt material såsom kort, lansett, kompress, svabb med blodrester måste hanteras och kastas på ett säkert sätt och enligt lokala föreskrifter.
- Varje allvarig incident som har inträffat i samband med den medicintekniska produkten bör vara rapporteras till Capitainer AB och den behöriga myndigheten i medlemsstaten i som brukaren och/eller patienten är etablerad.

Instruktion för provtagning

1

- Läs igenom hela instruktionen innan du börjar!
- Öppna alla förpackningarna.
- Placera ut allt material på ett bord.
- Märk provtagningskortet med prov ID (g).



(a) Capitainer® B Vanadate provtagningskort



(b) Desinfektions svabb



(c) Engångslansett



(d) Kompress



(e) Plåster



(f) Capitainer® Returfodral

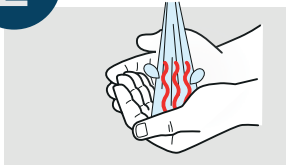


(g) Prov ID



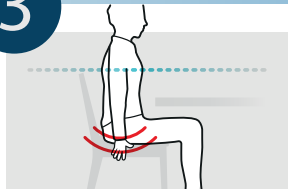
Använd QR-koden för instruktionsvideor

2



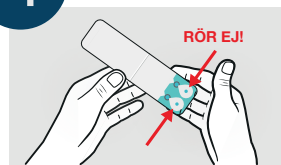
Tvätta händerna med tvål och **varmt** vatten. En ren och **varm** hand är avgörande för en lyckad provtagning.

3



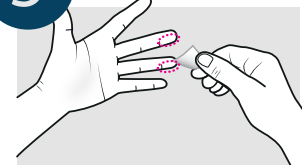
Sitt ner och låt händerna hänga längs sidorna. Skaka på dem för att öka blodcirkulationen. Håll hela tiden händerna nedanför hjärtat.

4



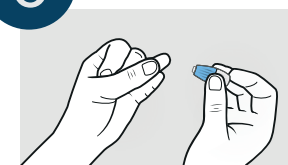
Öppna locket på provtagningskortet (a) och lägg det på bordet. Rör inte provbrunnarna på kortet.

5



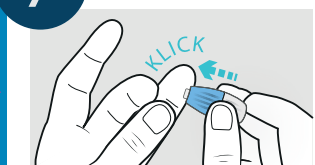
Välj ett finger att sticka i, lång- eller ringfinger. Desinficera därefter genom att tvätta fingret med desinfektions svabben (b) och låt torka i 15 sekunder.

6



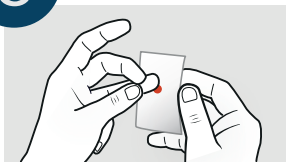
Ta bort lansettens (c) skyddande lock. Tryck försiktigt med tummen för att fingertoppen ska fyllas med blod.

7



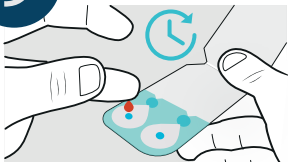
Stick på sidan av fingertoppen genom ett bestämt tryck för att aktivera lansetten (c).

8



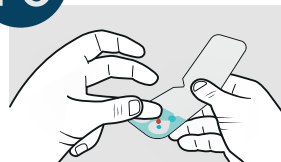
Släpp trycket på fingertoppen och vänta några sekunder tills blodet kommer fram. Torka bort den första droppen med kompressen (d).

9



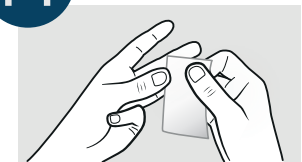
Viktigt steg, läs noga!
Låt en **ny stor** bloddroppe bildas av sig själv. **Vänta** till dess att den nästan faller av sin egen vikt och applicera droppen i ena provbrunnen.
Applicera endast **en** droppe. Fler droppar kan ge felaktigt prov.

10



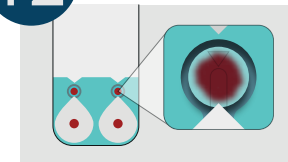
Viktigt steg, läs noga!
Låt en **ny stor** bloddroppe bildas av sig själv. **Vänta** till dess att den nästan faller av sin egen vikt och applicera droppen i den **andra** provbrunnen.
Applicera endast **en** droppe. Fler droppar kan ge felaktigt prov.

11



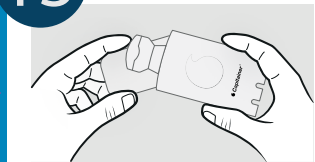
Stoppa blödningen med kompressen (d). Sätt på ett plåster (e).

12



Kontrollera provtagningen.
Vid lyckad provtagning har kontrollfönstret fyllts med blod enligt bild.

13



Vid lyckad provtagning säkerställ att prov ID (g) sitter på anvisad plats. Lägg provtagningskortet med stängt lock i returfordralet (f) och returnera till laboratoriet.

Vid frågor kontakta din vårdgivare.