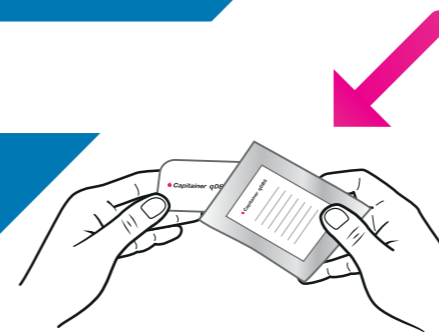


Instruktion för egenprovtagning

Märk provtagningskortet med streckkoden

Läs genom hela instruktionen innan du börjar!

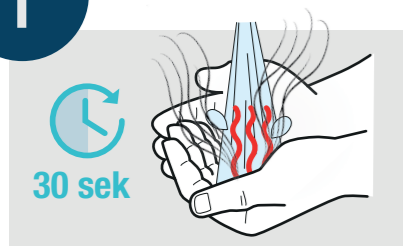
Förbered och placera ut allt material på ett bord.



Material för provtagning:

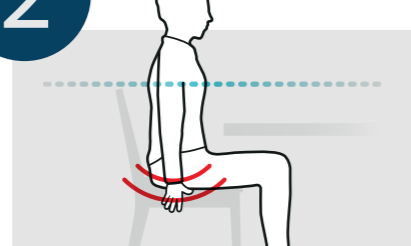
- (a) Capitainer qDBS provtagningskort
- (b) Engångslansett
- (c) Alkoholsvabb
- (d) Kompress
- (e) Plåster
- (f) Returfodral
- (g) Streckkod

1



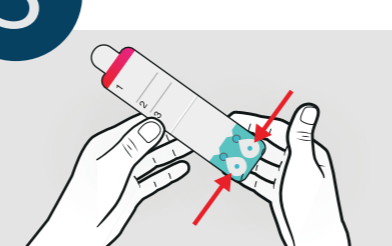
30 sek
Tvätta händerna med tvål och **varmt** vatten. En ren och **varm** hand är avgörande för en enkel provtagning.

2



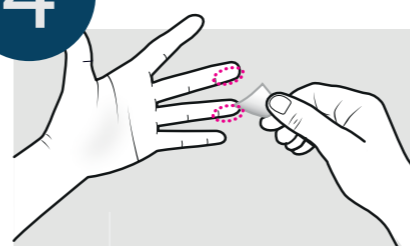
Sitt ner och låt händerna hänga längs sidorna. Skaka på dem för att öka blodcirkulationen. Håll hela tiden händerna nedanför hjärtat.

3



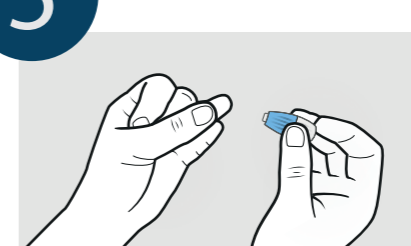
Öppna provtagningskortet **(a)** och lägg det på bordet. Rör inte provbrunnarna på kortet.

4



Välj ett finger att sticka i, lång- eller ringfinger. Desinficera därefter genom att tvätta fingret med alkoholsvabben **(c)** och låt torka i 5 sekunder.

5



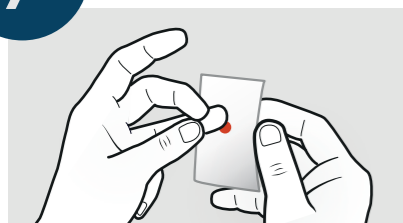
Tryck försiktigt med tummen för att fingertoppen ska fyllas med blod.

6



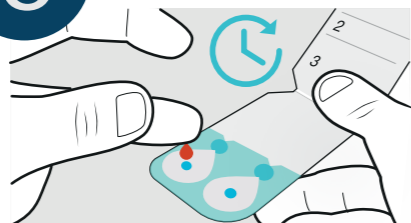
Stick på sidan av fingertoppen genom ett bestämt tryck med lansetten.

7



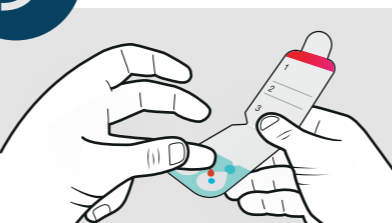
Släpp trycket på fingertoppen och vänta några sekunder tills blodet kommer fram. Torka bort den första droppen med kompressen **(d)**.

8



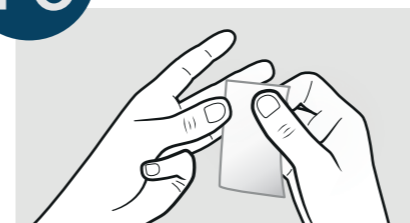
Låt handen hänga till dess att en ny **stor** bloddroppe bildas. **Vänta** på att droppen formas av sig själv till dess att den nästan faller av sin egen vikt och applicera droppen i provbrunnen. Applicera endast **en** stor droppe.

9



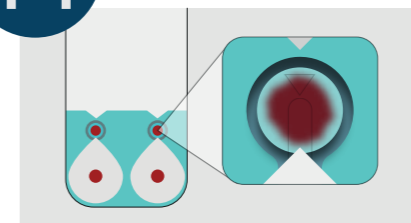
Vänta tills ny **stor** bloddroppe bildas och applicera sedan droppen i den andra provbrunnen. Applicera endast **en** stor droppe.

10



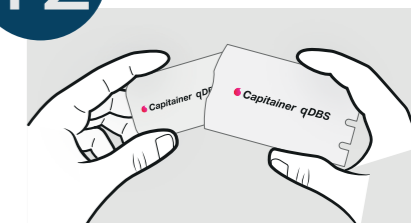
Stoppa blödningen med kompressen **(d)**. Sätt på ett plåster **(e)**.

11



Kontrollera provtagningen. **Lyckad:** Kontrollfönstret har fyllts med blod enligt bild, helst i båda kontrollfönstren.

12



Vid lyckad provtagning, stäng provtagningskortet och säkerställ att streckkoden **(g)** sitter på baksidan. Lägg provtagningskortet i returfordralet **(f)**, förslut och skicka i det förfrankerade kuvertet med posten.

Överblivet/ använt provtagningsmaterial kan kastas i hushållssoporna.



Capitainer

Capitainer AB, Solna Torg 19, SE-171 45 Solna
info@capitainer.se
www.capitainer.se
COPYRIGHT 2020 © CAPITAINER AB, ALL RIGHTS RESERVED



Använd QR-koden för instruktionsvideor